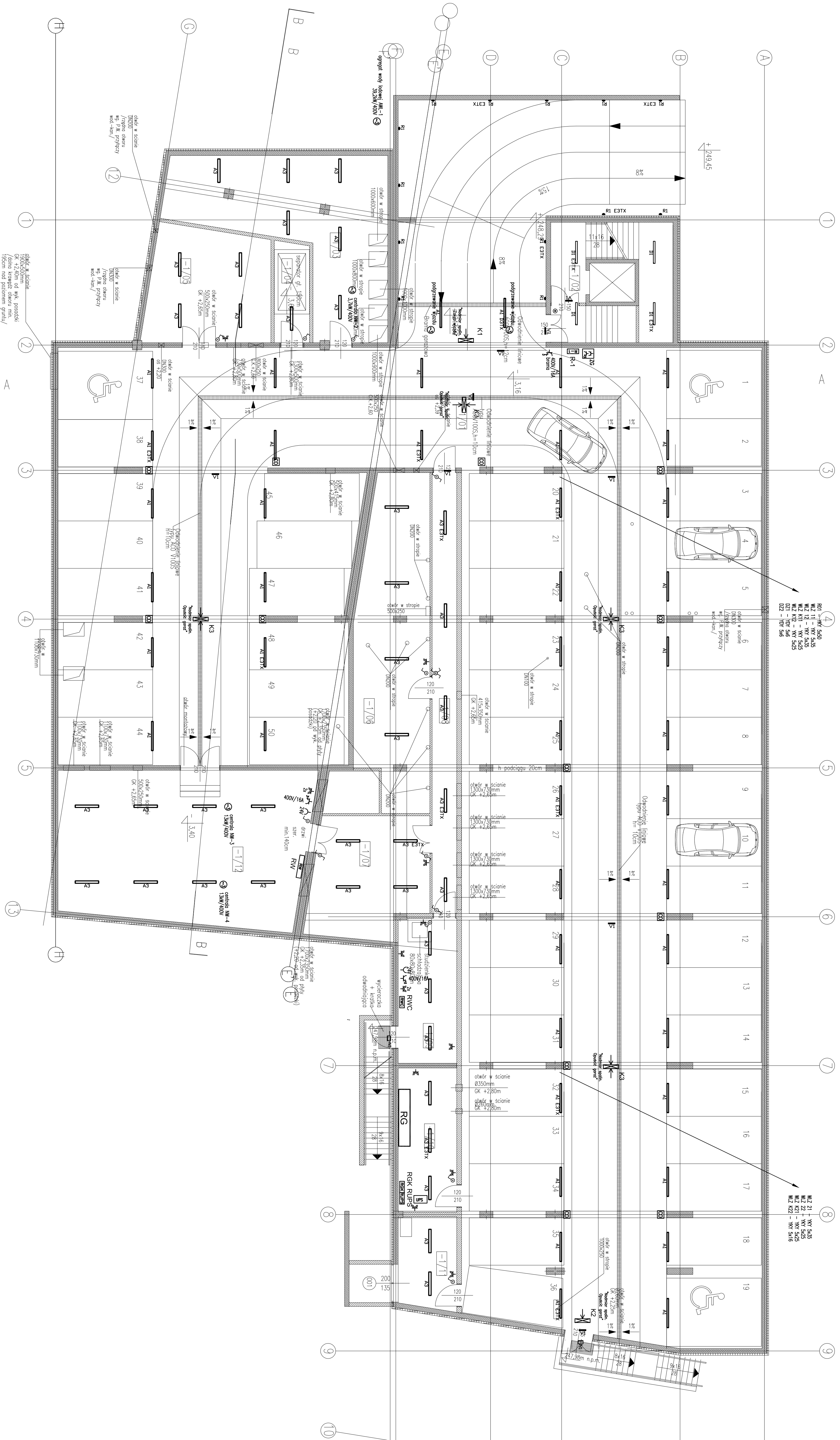


-1/0/ torus, podłamię 50m.p.	1 247,51 m2
-1/02/ Słotki podłamię	40,97 m2
-1/03/ Pom. przyl. wody/pom. tech.	70,07 m2
-1/04/ Pom. separatora	9,78 m2
-1/05/ Magazyn	35,64 m2
-1/06/ Magazyn	70,81 m2
-1/07/ Pom. techniczne	37,55 m2
-1/08/ komunikacja	30,23 m2
-1/09/ Wzrost ciepły	23,50 m2
-1/10/ Elektryczny Elektroenergetyczne	23,49 m2
-1/11/ Pom. gospodarcze	14,80 m2
-1/12/ Wentylatorowa	105,05 m2
razem	1 711,76 m2



UMIAG:

1. Legendo stosowanych oznaczeń na rys. nr E 02.

OCHRONA PRZECIWPORAŻENIOWA

1. Izolowanie części czynnych.

2. Samoczyszczące wyłączenie zasilania w układzie TN-S.

[illegible]